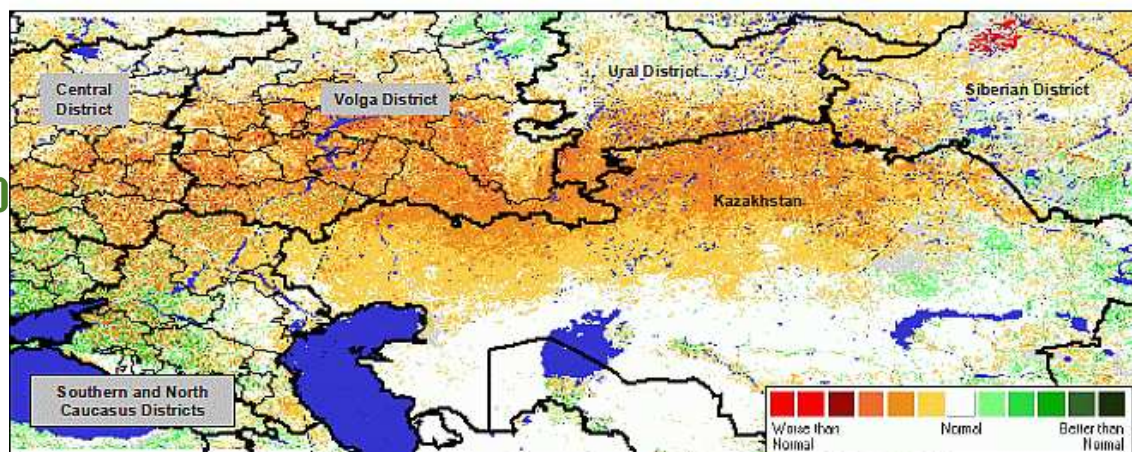




MODIS NDVI: Departure from Mean, July 11-27, 2010



В августе оценки производства зерновых и масличных культур изменились согласно ожиданиям из-за продолжающейся засухи в Черноморском регионе. Для России урожайность пшеницы снизилась на -40% в самых проблемных районах. Юг Южного ФО и Сибирь избежали дефицита осадков. На Украине потери урожая вызваны обильными дождями при уборке и сокращением использования минеральных удобрений и средств защиты растений из-за финансового кризиса. Северные области Казахстана также подверглись засухе. Вегетационный индекс значительно хуже нормы от Центральных регионов России до Сибири.

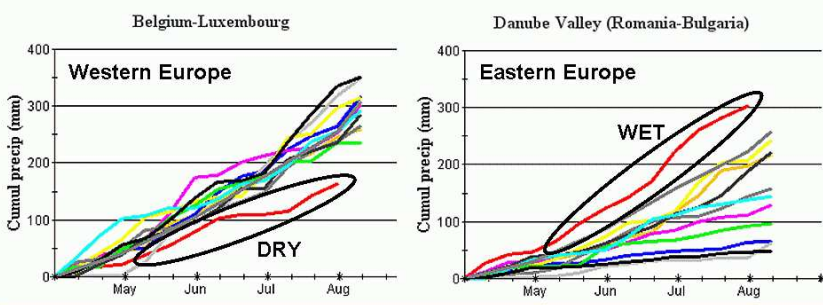
**ПШЕНИЦА.** Мировое производство уменьшено на -15,33 млн.тн. (-2,32%) до 645,74 млн.тн. Основные снижения прошли для России -8 млн.тн., Украины -3 млн.тн., Казахстана -2,54 млн.тн. К прошлому году потери по этим странам оцениваются в -16,7/-3,9/-5,5 = -26,1 млн.тн. Для Евросоюза урожай пшеницы понижен на -4,32 млн.тн. Это объясняется засухой в западной Европе и чрезмерными осадками на востоке Евросоюза. (см. диаграмму ниже).

**Opposite Precipitation Extremes Yield Similar Result: Less EU Wheat**

Dryness has reduced the crop in western Europe while near-record precipitation has hampered the crop in southeastern Europe.

**Below:** Cumulative spring precipitation for representative areas of western Europe (Belgium-Luxembourg), and eastern Europe (Romania-Bulgaria Danube Valley).

Spring/Summer 2010



**Year:** Сбор в Германии уменьшен на -1,5 млн.тн., во Франции на -0,5 млн.тн., в Венгрии на -0,8 млн.тн., Румынии на -0,65 млн.тн.

**КУКУРУЗА.** Мировая оценка производства снижена незначительно, на -790 тыс.тн. Но в США урожай повышен на +3,05 млн.тн. В других странах уменьшен на -3,84 млн.тн., в основном по Европе: Украина -1,5 млн.тн., Россия, -1,5 млн.тн., ЕС-27 -1,04 млн.тн.

**ЯЧМЕНЬ.** Мировая оценка урожая снижена значительно -7,6 млн.тн. Евросоюз -1,54 млн.тн., Россия -3 млн.тн., Украина -1,5 млн.тн. По Канаде и Австралии изменений нет.

**МАСЛИЧНЫЕ.** Мировая оценка сбора маслосемян уменьшена на -1,0 млн.тн. Производство сои увеличится в США на +2,4 млн.тн. В других странах потери оцениваются в -3,57 млн.тн. Засуха продолжает угнетать посевы подсолнечника в Черноморском регионе. Его оценки понижены для России и Украины по -1 млн.тн. Цены угрепляются.

## Изменение балансовых оценок **мирового** рынка зерновых и масличных культур за июль 2010 г.

United States Department of Agriculture Foreign Agricultural Service ( USDA FAS )												<a href="http://www.agrospeaker.ru">www.agrospeaker.ru</a>			
<b>World</b>	Площадь (тыс.га) Перераб (тыс.тн.)	Урожай-ть (тн/га) Выход (коэф)	<b>Р Е С У Р С Ы</b>				<b>О Б Щ Е Е П О Т Р Е Б Л Е Н И Е</b>						Конечный баланс		
			НачЗап.	Произ-во	Импорт	ВСЕГО	Экспорт	Промыш.	Продов	Корма	ВнутрПотр	ОбщПотр	КонЗап	КЗ / ОП	ПродБез
			1000 МТ	1000 МТ	1000 МТ	1000 МТ	1000 МТ	1000 МТ	1000 МТ	1000 МТ	1000 МТ	1000 МТ	1000 МТ	1000 МТ	%
<b>Август - Июль 2010г.</b>															
<b>1. Зерновые</b>															
	-872		5 557	-25 087	-3 800	-22 752	-4 535	0	293	-2 826	2 183	-2 352	-19 519		
2010 Sorghum		0,02	-268	950	200	882	200	0	201	381	582	782	46	0,00%	0,60%
2010 Millet		0	120	-100	0	20	0	0	-300	200	-100	-100	120	0,40%	0,00%
2010 Rice, Milled	81		5 527	-112	50	5 643	40	0	4 716			4 756	905	0,00%	-1,10%
2010 Mixed Grain		-0,03	0	-120	0	-120	0	0	0	0	0	0	-120	-0,80%	-0,80%
2010 Oats		-0,06	-18	-742	0	-760	0	0	-700	-700	-700	-700	-60	0,10%	-0,30%
2010 Corn	-80		-565	-786	2 450	1 099	1 725	0	963	750	1 713	3 438	-1 879	-0,30%	-0,30%
2010 Rye	-100	-0,18	-10	-1 260	100	-1 170	100	0	-400	-250	-650	-550	-620	-3,60%	-4,20%
2010 Barley	-395		-179	-7 585	-550	-8 314	-550	0	-601	-1 635	-2 236	-2 786	-5 628	-3,30%	-3,90%
2010 Wheat	-378	-0,06	950	-15 332	-6 050	-20 032	-6 050	0	430	-1 572	-1 142	-7 192	-12 283	-1,30%	-2,10%
<b>2. Масличные</b>															
2010 Oilseed, Soybean		0,02	-1 827	2 405	2 000	2 578	2 269	3 456	-5	-110	3 341	5 610	-3 032	-1,20%	-0,40%
2010 Oilseed, Palm Kernel			-25	0	0	-25	0	5	0	0	5	5	-30	-0,20%	0,00%
2010 Oilseed, Copra			0	0	0	0	0	0	0	0	0	0	0	0,00%	0,00%
2010 Oilseed, Peanut			18	-83	0	-65	-30	-8	-9	-5	-22	-52	-13	0,00%	-0,20%
2010 Oilseed, Cottonseed	-50		0	-93	50	-43	60	-86	0	-69	-155	-95	52	0,10%	0,10%
2010 Oilseed, Rapeseed	20	-0,04	186	-1 092	-444	-1 350	-505	-1 057	0	99	-958	-1 463	113	0,30%	-0,30%
2010 Oil, Sunflowerseed	-50	-0,09	-5	-2 133	-575	-2 713	-655	-1 342	-50	-91	-1 483	-2 138	-575	-1,40%	-2,00%
<b>3. Масла растительные</b>															
2010 Oil, Soybean	3 456		100	672	-137	635	-37	283	370	2	655	618	17	0,00%	0,00%
2010 Oil, Palm Kernel	5		0	0	-30	-30	20	-17	-16	0	-33	-13	-17	-0,20%	0,70%
2010 Oil, Olive			0	0	0	0	0	0	0	0	0	0	0	0,00%	0,00%
2010 Oil, Palm			9	0	-425	-416	-60	230	-332	20	-82	-142	-274	-0,30%	0,20%
2010 Oil, Coconut			-34	4	-30	1	-3	9	-3	3	4	-34	-60	-0,60%	-0,10%
2010 Oil, Peanut	-8		0	-2	0	-2	0	-2	0	-2	-2	-2	0	0,00%	0,00%
2010 Oil, Cottonseed	-86		0	-10	0	-10	0	-3	-7	0	-10	-10	0	0,00%	0,00%
2010 Oil, Rapeseed	-1 057		72	-439	0	-367	-45	-250	-156	0	-406	-451	84	0,40%	-0,20%
2010 Oil, Sunflowerseed	-1 342		-54	-558	-290	-902	-275	2	-378	0	-376	-651	-251	-1,30%	-1,50%
<b>4. Шрота</b>															
2010 Meal, Soybean	3 456		-352	2 724	575	2 947	812	150	183	1 348	1 681	2 044	-376	-0,20%	0,10%
2010 Meal, Palm Kernel	5		38	3	0	41	0	0	0	-5	-5	-5	46	0,40%	0,10%
2010 Meal, Fish			-20	0	0	-20	0	0	0	0	0	0	-20	-0,30%	0,00%
2010 Meal, Copra			-65	0	0	-65	0	0	0	-20	-20	-20	-45	-1,60%	1,00%
2010 Meal, Peanut	-8		0	-4	0	-4	0	0	-4	-4	-4	-4	0	0,00%	0,00%
2010 Meal, Cottonseed	-86		0	-36	0	-36	0	0	-36	-36	-36	-36	0	0,00%	0,00%
2010 Meal, Sunflowerseed	-1 342		100	-562	-70	-532	-365	0	-150	-150	-515	-17	0,00%	-3,30%	
2010 Meal, Rapeseed	-1 057		-2	-611	-50	-663	-84	0	0	-575	-575	-659	-4	0,00%	-0,10%

## Изменение балансовых оценок **российского** рынка зерновых и масличных культур за июль 2010 г.

United States Department of Agriculture Foreign Agricultural Service ( USDA FAS )												<a href="http://www.agrospeaker.ru">www.agrospeaker.ru</a>			
<b>Russian Federation</b>	Площадь (тыс.га) Перераб	Урожай-ть (тн/га) Выход	<b>Р Е С У Р С Ы</b>				<b>О Б Щ Е Е П О Т Р Е Б Л Е Н И Е</b>						Конечный баланс		
			НачЗап.	Произ-во	Импорт	ВСЕГО	Экспорт	Промыш.	Продов	Корма	ВнутрПотр	ОбщПотр	КонЗап	КЗ / ОП	ПродБез
			1000 МТ	1000 МТ	1000 МТ	1000 МТ	1000 МТ	1000 МТ	1000 МТ	1000 МТ	1000 МТ	1000 МТ	1000 МТ	1000 МТ	%
<b>Август-Июль 2010г.</b>															
<b>1. Зерновые</b>															
	-410		-1 000	-13 900	1 050	-13 850	-12 775	0	-800	-1 700	-2 500	-15 275	1 425		
2010 Rice, Milled	-10	0,18	0	0	0	0	0	0	0	0	0	0	0	0,00%	0,00%
2010 Millet		-0,2	0	-100	0	-100	0	0	0	-100	-100	-100	0	0,00%	0,00%
2010 Oats		-0,15	0	-500	0	-500	0	0	0	-500	-500	-500	0	0,60%	-0,20%
2010 Rye	-100	-0,36	0	-800	100	-700	0	0	-400	-200	-600	-600	-100	-2,00%	-7,40%
2010 Corn	-200	-0,66	0	-1 500	200	-1 300	-175	0	0	-900	-900	-1 075	-225	-3,70%	-14,30%
2010 Barley		-0,4	0	-3 000	250	-2 750	-600	0	-400	-2 000	-2 400	-3 000	250	3,60%	-6,00%
2010 Wheat	-100	-0,29	-1 000	-8 000	500	-8 500	-12 000	0	0	2 000	2 000	-10 000	1 500	4,00%	-20,80%
<b>2. Масличные</b>															
2010 Oilseed, Peanut			30	-1 060	0	-1 030	-60	-549	-10	-41	-600	-660	-370		
2010 Oilseed, Soybean			4	0	0	4	0	0	0	0	0	0	4	0,20%	