

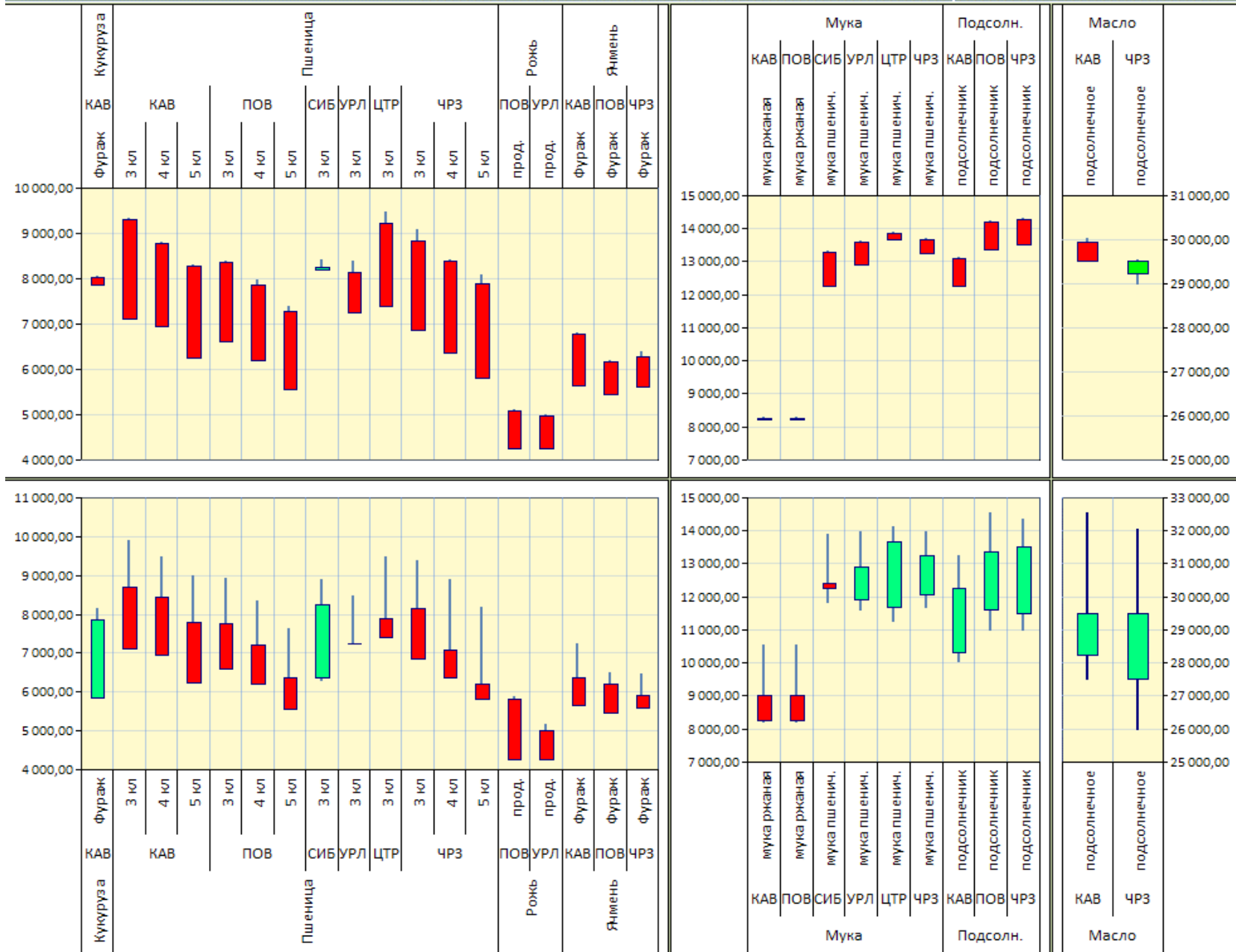


Динамика средних цен российского рынка (руб/тн)

Daily report

Июль, 2014

23.07.2014



2014



Ежедневный отчет по фьючерсам зернового и масличного рынка

23 июля 2014 г.

Country	Name : Future	USD CLOSE 23.07.2014	Изменение закрытия к датам				Экстремумы 2005-2014 гг.		Сезонность: Изменение закрытия к датам 2005-2013 годов								
			Day 22.07.2014	Weekly 18.07.2014	Month 30.06.2014	Year 31.12.2013	MAX	MIN	2013 23.07.2013	2012 23.07.2012	2011 22.07.2011	2010 23.07.2010	2009 23.07.2009	2008 23.07.2008	2007 23.07.2007	2006 24.07.2006	2005 22.07.2005
ASP Wheat		ASP. Индекс пшеницы															
RUS	Россия. Пшеница 3 кл. Sovecon. Index	196,5	0,00%	-3,65%	-23,95%	-21,89%	-50%	106%	-5%	-24%	4%	14%	29%	-23%	-20%	53%	97%
RUS	Россия. Пшеница 4 кл. Sovecon. Index	192,2	0,00%	-3,28%	-24,73%	-21,19%	-51%	141%	-4%	-25%	4%	12%	44%	-18%	-20%	60%	124%
RUS	Россия. Пшеница 5 кл. Sovecon. Index	169,3	0,00%	-4,54%	-26,90%	-21,70%	-57%	140%	-7%	-29%	-4%	15%	74%	-22%	-21%	69%	69%
RUS	Россия. Новороссийск. Пшеница 4 кл (FOB)	247,5	0,00%	-0,80%	-1,36%	-17,09%	-34%	115%	0%	-20%	0%	15%	39%	-10%	-10%	63%	110%
RUS	Россия. Ростов-на-Дону. Пшеница 4 кл (FOB)	222,0	0,00%	-0,27%	-7,96%	-18,53%	-37%	111%	-4%	-21%	1%	13%	39%	-15%	-18%	61%	111%
USA	США. SRW - мягкая краснозерная озимая (CBOT)	195,0	1,19%	-0,28%	-6,02%	-12,31%	-59%	84%	-19%	-42%	-23%	-11%	0%	-32%	-14%	33%	61%
USA	США. HRW - твердая краснозерная озимая (KBO)	229,1	0,36%	-1,62%	-12,24%	-2,65%	-53%	100%	-11%	-33%	-20%	1%	11%	-23%	2%	25%	85%
USA	США. HRS - твердая краснозерная яровая (MGE)	228,2	0,36%	-1,47%	-6,93%	-2,24%	-74%	100%	-17%	-38%	-26%	-1%	3%	-28%	0%	25%	80%
EU/DEU	FOB Baltic В min 12%	263,0	0,00%	-0,35%	-2,41%	-13,06%	-40%	104%	-3%	-22%	-17%	9%	39%	-12%	-5%	53%	103%
EU/DEU	FOB Baltic А min 13%	267,1	0,00%	-0,68%	-5,22%	-12,52%	-36%	45%	-4%	-23%	-18%	9%					
EU/DEU	FOB Baltic Е min 14%	277,9	0,00%	-0,33%	-4,17%	-15,62%	-38%	44%	-11%	-24%	-23%	6%					
EU/FRA	Франция. Мукомольная №2 (MATIF)	241,7	0,40%	-0,32%	-4,66%	-16,22%	-46%	96%	-4%	-25%	-13%	10%	31%	-16%	-12%	52%	85%
EU/GBR	Великобритания. Пшеница фуражная (LIFFE)	217,5	-0,16%	-1,34%	-8,53%	-19,79%	-44%	98%	-14%	-26%	-17%	5%	23%	-18%	-17%	42%	82%
EU/HUN	Венгрия. Продовольственная пшеница (BSE)	219,2	-2,37%	4,08%	7,20%	-14,07%	-50%	121%	9%	-24%	-16%	17%	32%	-24%	-18%	92%	107%
EU/ITA	Италия. Soft Wheat. Breadcrumbs	266,0	0,00%	0,00%	-9,05%	-3,29%	-36%	43%	-2%	-16%	-19%	19%					
EU/ITA	Италия. Soft Wheat. High-quality	312,9	0,00%	0,00%	-11,18%	-6,35%	-30%	42%	-2%	-8%	-19%	24%					
EU/ITA	Италия. Soft Wheat. Super bread	299,3	0,00%	0,00%	-5,76%	-2,71%	-34%	89%	-1%	-7%	-17%	26%	22%	-17%	0%	70%	87%
UKR	Украина. Фуражная пшеница (EXW)	167,5	0,00%	-0,83%	-13,66%	-16,25%	-35%	55%	-7%	-24%	-30%	31%					
ARG	Аргентина. Продовольственная пшеница	260,0	0,00%	0,00%	-8,77%	-23,08%	-31%	145%	-2%	-21%	-16%	13%	8%	-19%	9%	47%	77%
ZAF	ЮАР. Продовольственная пшеница (фьючерс)	342,7	-0,53%	-1,29%	-2,36%	0,30%	-37%	63%	-5%	-20%	-21%	5%	8%	-33%	-15%	44%	48%
CHN	Китай. Сильная пшеница (ZCE)	417,7	0,07%	-0,04%	3,86%	-11,92%	-13%	142%	-6%	13%	3%	23%	36%	54%	109%	126%	111%
CAN	Канада. Фуражная пшеница (CIF ThunderB)	228,4	0,09%	0,04%	-0,52%	2,28%	-26%	59%	-12%	-22%	-11%	32%					
ASP Corn		ASP. Индекс кукурузы															
USA	США. Кукуруза (CBOT)	142,7	0,62%	-2,36%	-14,56%	-14,10%	-56%	95%	-31%	-55%	-47%	-2%	11%	-37%	17%	52%	55%
EU/FRA	Франция. Кукуруза (MATIF)	212,4	-1,56%	-5,82%	-8,74%	-10,03%	-42%	51%	-27%	-33%	-38%	-3%	15%	-29%	-25%	18%	29%
EU/HUN	Венгрия. Кукуруза (BSE)	176,2	-0,79%	-2,81%	-20,36%	-18,96%	-50%	84%	-24%	-34%	-48%	-5%	5%	-29%	-24%	32%	41%
JPN	Япония. Кукуруза (TGE)	209,0	-0,01%	-1,72%	-13,47%	-14,18%	-53%	71%	-26%	-49%	-42%	4%	5%	-39%	-3%	45%	56%
CHN	Китай. Кукуруза (DCE)	393,7	0,11%	0,36%	3,35%	12,89%	-2%	188%	0%	-1%	11%	35%	61%	53%	100%	141%	150%
ARG	Аргентина. Кукуруза	183,0	-1,08%	-3,17%	-8,96%	-14,88%	-44%	141%	-23%	-39%	-40%	4%	10%	-18%	32%	61%	76%
ZAF	ЮАР. Кукуруза (SAF)	169,7	2,30%	1,71%	-5,34%	-38,88%	-54%	90%	-26%	-47%	-37%	10%	9%	-35%	-30%	-3%	77%
RUS	Россия. Кукуруза фураж (EXW) Sovecon. Index	224,3	0,00%	-1,71%	-5,59%	-2,13%	-37%	169%	-7%	-5%	-8%	27%	58%	-27%	-9%		
ASP Barley		ASP. Индекс ячменя фуражного															
CAN	Канада. Фуражный ячмень (WC)	108,6	0,19%	0,03%	-1,06%	-15,99%	-61%	28%	-41%	-57%	-50%	-28%	-23%	-54%	-35%	-6%	11%
EU/HUN	Венгрия. Фуражный ячмень (BSE)	181,9	-0,02%	0,10%	-3,28%	-20,57%	-46%	87%	-17%	-30%	-27%	25%	36%	-16%	-22%	68%	73%
EU/FRA	Франция. Фуражный ячмень (ФОБ)	211,4	5,72%	0,52%	-3,65%	-13,62%	-44%	85%	-11%	-27%	-22%	32%	48%	-17%	-14%	66%	64%
RUS	Россия. SovEcon Index. Фуражный ячмень (EXW)	156,5	0,00%	-3,45%	-13,96%	-15,69%	-51%	128%	-19%	-30%	-15%	42%	99%	-17%	-28%	79%	83%
UKR	Украина. Фуражный ячмень (ФОБ)	212,5	0,00%	-0,09%	-2,52%	-13,09%	-33%	100%	-14%	-29%	-17%	40%	66%	-9%	16%	90%	79%
AUS	Австралия. Фуражный ячмень (ФОБ)	212,5	-0,97%	-1,59%	-7,08%	9,11%	-40%	111%	-14%	-14%	-13%	25%	31%	-30%	-14%	2%	69%
RUS	Россия. Ростов-на-Дону. Ячмень (FOB)	212,0	0,00%	-2,39%	-10,92%	-5,78%	-46%	75%	-3%	-28%	-10%	42%	70%	-1%			
USA	США. Овес (CBOT)	193,2	0,91%	0,45%	-1,48%	-6,00%	-40%	162%	-6%	-12%	-6%	31%	64%	-14%	39%	73%	93%
ASP Malt		ASP. Индекс ячменя пивоваренного															
EU/FRA	Франция. ESTEREL (FOB Moselle)	218,1	0,00%	-3,42%	-13,88%	-13,28%	-51%	72%	-19%	-29%	-34%	19%	21%				
EU/FRA	Франция. ESTEREL (FOB Creil)	210,7	0,00%	-2,61%	-13,04%	-12,42%	-51%	84%	-18%	-29%	-33%	11%	26%	-29%	-31%	53%	62%
EU/FRA	Франция. SEBASTIAN (FOB Moselle)	258,5	0,00%	-4,42%	-10,08%	-0,47%	-47%	118%	-13%	-19%	-32%	16%	30%	-28%	-30%	57%	69%
EU/FRA	Франция. SEBASTIAN (FOB Creil)	247,1	0,00%	-4,35%	-9,77%	-0,70%	-48%	115%	-14%	-20%	-32%	18%	34%	-28%	-30%	56%	73%
EU/FRA	Франция. Фьючерс MATIF	273,3	0,00%	-1,89%	-6,05%	-3,94%	-35%	116%	-10%	-11%	-22%	11%					
ASP Rice		ASP. Индекс риса															

Country	Name : Future		USD CLOSE 23.07.2014	Изменение закрытия к датам				Экстремумы 2005-2014 гг.		Сезонность: Изменение закрытия к датам 2005-2013 годов								
				Day 22.07.2014	Weekly 18.07.2014	Month 30.06.2014	Year 31.12.2013	MAX	MIN	2013 23.07.2013	2012 23.07.2012	2011 22.07.2011	2010 23.07.2010	2009 23.07.2009	2008 23.07.2008	2007 23.07.2007	2006 24.07.2006	2005 22.07.2005
USA	США.	Рис (CBOT)	289,2	-0,34%	-0,04%	-9,77%	-15,41%	-40%	138%	-17%	-5%	-12%	43%	10%	-12%	42%	56%	122%
THA	Тайланд.	Рис 5% bkn	430,0	0,00%	0,00%	3,37%	2,38%	-57%	58%	-8%	-25%	-19%	4%	-24%	-42%	29%	38%	58%
VNM	Вьетнам.	Рис 5% bkn	452,5	2,07%	6,47%	9,56%	5,85%	-55%	105%	13%	11%	-12%	29%	9%	-28%	49%	75%	87%
THA	Тайланд.	Рис 100% white B	450,0	0,00%	0,00%	0,45%	0,00%	-57%	62%	-9%	-22%	-18%	2%	-24%	-40%	32%	41%	62%
ASP_Soybean				ASP. Индекс соевых бобов														
USA	США.	Соевые бобы (CBOT)	441,3	1,44%	2,06%	-14,24%	-8,50%	-32%	140%	-18%	-29%	-13%	18%	17%	-14%	47%	106%	79%
CHN	Китай.	Соевые бобы (DCE)	710,2	0,18%	2,62%	-3,66%	-2,73%	-15%	139%	-9%	-3%	7%	27%	33%	-12%	68%	132%	103%
JPN	Япония.	Соевые бобы (TGE)	463,4	-1,02%	-1,16%	-7,23%	-27,48%	-45%	70%	-20%	-39%	-21%	1%	-8%	-27%	14%		
ZAF	ЮАР.	Соевые бобы (SAFE)	402,6	-0,95%	-2,49%	-13,90%	-17,17%	-45%	135%	-21%	-38%	-19%	2%	8%	-33%	3%	60%	66%
ASP Rapeseed				ASP. Индекс рапса (канолы)														
CAN	Канада.	Канола (WC)	408,4	1,17%	-1,17%	-10,61%	-1,42%	-46%	109%	-18%	-34%	-31%	-8%	7%	-31%	7%	48%	55%
EU/FRA	Франция.	Рапс (MATIF)	433,2	2,22%	0,97%	-7,82%	-14,00%	-45%	78%	-12%	-31%	-34%	-7%	15%	-32%	4%	33%	72%
EU/HUN	Венгрия.	Рапс (BSE)	403,3	-0,02%	0,34%	-8,87%	-15,37%	-44%	85%	-12%	-32%	-37%	-8%	16%	-35%	8%	45%	82%
ASP Sunflower				ASP. Индекс подсолнечника														
EU/HUN	Венгрия.	Подсолнечник (BSE)	373,5	-0,02%	-1,40%	-10,03%	-16,99%	-53%	75%	-10%	-35%	-34%	-8%	23%	-40%	-4%	54%	47%
UKR	Украина.	Подсолнечник (EXW)	386,0	0,00%	0,16%	-1,66%	-5,04%	-57%	156%	-32%	-24%	-39%	12%	62%	-37%	-8%	69%	27%
ZAF	ЮАР.	Подсолнечник (SAFE)	418,9	-1,00%	-2,31%	-6,53%	-25,82%	-47%	72%	-19%	-33%	-29%	-7%	21%	-34%	-18%	29%	50%
FRA	Франция.	Подсолнечник (Сен Назер)	403,9	-8,44%	-12,16%	-14,49%	-14,36%	-58%	75%	-22%	-34%	-34%	-7%	16%	-43%	-11%	36%	33%
USA	США.	Подсолнечник (USDA)	396,8	-0,54%	-2,41%	-8,68%	0,95%	-46%	135%	-14%	-15%	-45%	36%	32%	-31%	15%	88%	79%
RUS	Россия.	SovEcon Index. Подсолнечник (EXW)	360,1	0,00%	-2,75%	-11,55%	5,99%	-66%	122%	-23%	-15%	-31%	-9%	26%	-48%	-5%	60%	42%
ASP Flax				ASP. Индекс льна														
USA	США.	Лен	500,3	0,00%	0,00%	-1,73%	-0,47%	-26%	148%	-8%	2%	-12%	23%	58%	-26%	66%	148%	111%
EU/ITA	Италия.	Лен (CIF)	578,5	0,00%	0,00%	-7,13%	-8,73%	-17%	77%	-10%	14%	1%	13%	7%	-10%	54%	60%	75%
ASP PalmOil				ASP. Индекс пальмового масла														
MYS	Малайзия.	Пальмовое масло (BMD)	745,3	-0,57%	-1,19%	-3,55%	-7,22%	-45%	125%	2%	-21%	-29%	-7%	23%	-21%	-2%	81%	104%
CHN	Китай.	Пальмовое масло (DCE)	926,7	0,07%	0,15%	-0,88%	-3,24%	-40%	49%	3%	-24%	-31%	-2%	10%	-30%			
EU	Евросоюз.	Пальмовое масло	820,0	-0,91%	-1,20%	-5,20%	-9,39%	-41%	110%	-2%	-18%	-26%	-2%	29%	-22%	2%	71%	101%
EU	Евросоюз.	Пальмовое масло (РД)	840,0	-0,30%	-0,88%	-4,27%	-5,08%	-46%	113%	2%	-19%	-31%	-3%	23%	-26%	0%	66%	87%
EU	Евросоюз.	Пальмовое масло (олеин)	772,5	-0,32%	-0,96%	-4,63%	-5,79%	-48%	115%	0%	-21%	-34%	-7%	16%	-29%	-2%	73%	96%
EU	Евросоюз.	Пальмовое масло (стеарин)	760,0	0,00%	-0,65%	-2,56%	-7,88%	-43%	145%	7%	-16%	-20%	-4%	27%	-12%	-1%	83%	119%
EU	Евросоюз.	Кокосовое масло	1 285,0	6,20%	7,53%	-4,10%	-0,39%	-45%	165%	48%	25%	-24%	22%	80%	-7%	40%	119%	115%
EU	Евросоюз.	Пальмоядровое масло	1 120,0	0,00%	1,82%	-8,94%	-4,27%	-52%	138%	33%	9%	-18%	4%	65%	-6%	23%	101%	85%
MYS	Малайзия.	Пальмоядровое масло (BMD)	1 044,3	-0,73%	-0,01%	-12,62%	-7,27%	-54%	164%	35%	1%	-21%	0%	74%	-18%	16%	113%	80%
ASP_SoyOil				ASP. Индекс соевого масла														
USA	США.	Соевое масло (CBOT)	798,1	0,75%	-1,01%	-6,82%	-6,75%	-49%	92%	-19%	-33%	-36%	-7%	4%	-38%	-1%	38%	48%
EU	Евросоюз.	Соевое масло	875,2	0,00%	-3,42%	-7,36%	-7,72%	-47%	84%	-12%	-30%	-35%	-7%	4%	-39%	-3%	36%	59%
CHN	Китай.	Соевое масло (DCE)	989,0	0,99%	-2,37%	-3,01%	-12,39%	-53%	74%	-16%	-33%	-36%	-8%	-2%	-39%	-9%	51%	
ARG	Аргентина.	Соевое масло	876,3	2,37%	0,97%	0,13%	0,97%	-48%	568%	0%	-28%	-30%	3%	18%	-19%	30%	378%	326%
ASP RapeOil				ASP. Индекс рапсового масла														
EU	Евросоюз.	Рапсовое масло	857,7	1,11%	-0,91%	-10,51%	-13,93%	-48%	38%	-13%	-29%	-39%	-13%	0%	-41%	-9%	1%	37%
CHN	Китай.	Рапсовое масло (ZCE)	1 020,3	-0,40%	-1,13%	-10,75%	-11,99%	-46%	20%	-26%	-41%	-36%	-16%	-5%	-39%	-13%		
ASP SunOil				ASP. Индекс подсолнечного масла														
EU	Евросоюз.	Подсолнечное масло	870,0	-0,57%	-1,14%	-5,95%	-9,38%	-59%	50%	-26%	-31%	-39%	-11%	7%	-46%	-17%	34%	24%
ARG	Аргентина.	Подсолнечное масло	970,0	0,00%	0,00%	-5,83%	8,38%	-51%	101%	-18%	-16%	-23%	12%	31%	-31%	10%	68%	56%
UKR	Украина.	Подсолнечное масло	825,0	0,00%	-0,60%	-4,07%	-4,62%	-56%	68%	-13%	-29%	-36%	-4%	13%	-43%	-3%	42%	26%
RUS	Россия.	SovEcon Index. Подсолнечное масло	843,1	0,00%	-0,71%	-3,86%	-1,85%	-61%	74%	-27%	-28%	-41%	-11%	9%	-55%	-14%	39%	17%
ASP FlaxOil				ASP. Индекс льняного масла														
ARG	Аргентина.	Льняное масло	830,0	-0,84%	0,61%	-3,99%	-3,15%	-42%	57%	-3%	-29%	-33%	1%	12%	-34%	20%	57%	-30%
USA	США.	Льняное масло	1 951,1	0,00%	0,00%	0,00%	10,63%	-8%	116%	12%	15%	-2%	26%	21%	-8%	73%	106%	18%
EU	Евросоюз.	Льняное масло	1 212,5	0,00%	-0,21%	-1,62%	0,00%	-37%	94%	5%	1%	-21%	-5%	20%	-17%	24%	67%	-3%
ASP SoyMeal				ASP. Индекс соевого шрота (48% протеин)														
USA	США.	Соевый шрот (CBOT)	431,6	2,54%	2,95%	-14,58%	-10,56%	-29%	163%	-20%	-25%	8%	31%	21%	4%	83%	133%	84%

Country	Name : Future	USD CLOSE 23.07.2014	Изменение закрытия к датам				Экстремумы 2005-2014 гг.		Сезонность: Изменение закрытия к датам 2005-2013 годов								
			Day 22.07.2014	Weekly 18.07.2014	Month 30.06.2014	Year 31.12.2013	MAX	MIN	2013 23.07.2013	2012 23.07.2012	2011 22.07.2011	2010 23.07.2010	2009 23.07.2009	2008 23.07.2008	2007 23.07.2007	2006 24.07.2006	2005 22.07.2005
CHN	Китай. Соевый шрот (ZCE)	571,6	-0,91%	-0,89%	-2,07%	-7,03%	-23%	125%	-8%	-12%	9%	31%	22%	-11%	80%	116%	83%
EU	ЕС. Соевый шрот (CIF Роттердам)	528,7	-0,25%	0,32%	-5,35%	-10,55%	-25%	152%	-22%	-23%	21%	33%	20%	4%	64%	127%	111%
ARG	Аргентина. Соевый шрот (FOB Up River)	463,0	1,99%	3,63%	-5,39%	-13,54%	-28%	290%	-22%	-28%	20%	37%	45%	40%	136%	253%	202%
BRA	Бразилия. Соевый шрот (CIF Роттердам)	493,0	0,61%	-1,40%	-9,54%	-15,00%	-28%	140%	-22%	-25%	17%	32%	14%	0%	68%	130%	105%
ASP_RapeMeal ASP. Индекс рапсового шрота (34,5% протеин)																	
EU	Евросоюз. Рапсовый шрот (FOB LwrRhine)	253,1	1,62%	-2,52%	-11,54%	-22,30%	-40%	132%	-19%	-34%	-2%	8%	44%	-9%	31%	105%	114%
EU	Евросоюз. Рапсовый шрот (FOB Hamburg)	259,9	1,05%	-2,47%	-10,47%	-23,84%	-39%	139%	-31%	-34%	-1%	9%	39%	-8%	33%	98%	122%
EU	Евросоюз. Рапсовый шрот (FOB Rouen)	272,9	0,83%	0,89%	-16,95%	-20,06%	-35%	130%	-29%	-30%	-3%	2%	34%	-12%	17%	74%	78%
EU	Евросоюз. Рапсовый шрот (FOB Bordeaux)	292,6	2,35%	-13,45%	-14,51%	-19,82%	-34%	134%	-27%	-27%	1%	4%	30%	-20%	21%	134%	81%
ASP_SunMeal ASP. Индекс подсолнечного шрота (29% протеин)																	
EU	Евросоюз. Подсолнечный шрот (StNazaire)	299,6	-1,11%	-11,39%	18,28%	17,81%	-22%	166%	-5%	-5%	30%	36%	89%	8%	28%	128%	122%
EU	Евросоюз. Подсолнечный шрот (FOB)	204,7	-3,18%	-4,22%	-12,07%	-20,40%	-40%	53%	-31%	-30%	-3%	-3%					
ASP_Sugar ASP. Индекс сахара																	
GBR	Великобритания. Сахар (LIFE)	447,2	-1,06%	-0,53%	-5,29%	-0,40%	-49%	88%	-6%	-31%	-45%	-20%	-6%	27%	44%	-1%	57%
USA	США. Сахар	373,9	-1,17%	-0,06%	2,05%	3,35%	-52%	110%	4%	-29%	-46%	-7%	-7%	40%	67%	9%	75%
EU	Евросоюз. Индекс цен на сахар от ISA	401,5	0,00%	1,56%	1,45%	10,32%	-44%	95%	9%	-23%	-39%	2%	-2%	39%			
ASP_Livestock ASP. Домашний скот																	
USA	США. Масло сливочное	5 108,8	0,00%	0,31%	6,81%	47,60%	-41%	106%	56%	50%	14%	47%	86%	49%	52%	96%	45%
ASP_Cattle ASP. КРС																	
USA	США. Молодняк КРС	4 789,6	0,57%	2,65%	2,10%	30,32%	-39%	151%	41%	60%	59%	89%	112%	93%	86%	92%	102%
USA	США. Откормленный КРС	3 440,4	0,06%	2,92%	1,99%	16,02%	-46%	111%	28%	32%	41%	67%	84%	59%	70%	89%	97%
AUS	Австралия. КРС	3 199,5	0,96%	2,31%	1,05%	12,32%	-52%	66%	7%	-19%	-22%	0%	15%	-2%	6%	14%	3%
BRA	Бразилия. КРС	3 577,3	-0,13%	0,00%	-2,13%	11,58%	-52%	162%	16%	22%	-18%	12%	26%	-5%	59%	125%	148%
ASP_Pork ASP. Свинина																	
USA	США. Свинина	2 746,5	-2,35%	-1,97%	-6,09%	45,83%	-50%	180%	26%	33%	24%	50%	104%	59%	67%	84%	83%
EU	Евросоюз. Свинина	2 235,0	0,00%	-0,08%	-6,72%	4,80%	-50%	44%	-4%	15%	0%	14%	0%	-20%	11%	8%	26%
ASP_Milk ASP. Сырое молоко (США) USD/100kg																	
USA	США. Сырое молоко USD/100kg	49,6	0,00%	0,07%	1,67%	9,86%	-53%	137%	24%	45%	7%	55%	123%	28%	6%	106%	
USA	США. Сухое обезжиренное молоко USD/100kg	410,1	0,27%	0,27%	0,03%	-6,54%	-53%	127%	9%	59%	14%	57%	120%	32%	-6%	123%	100%
USA	США. Сухая сыворотка USD/100kg	149,8	0,00%	0,00%	0,22%	16,15%	-49%	346%	17%	36%	24%	86%	134%	158%			
ASP_Fertilizer ASP. Индекс удобрений																	
Black Sea	Black Sea. UREA. Port Yuzhnyy.	304,5	0,00%	0,00%	-1,14%	-7,84%	-63%	72%	-7%	-18%	-37%	21%	24%	-61%	15%	46%	35%
USA	USA. UAN. FOB NOLA	242,5	0,00%	0,00%	0,00%	-1,82%	-69%	80%	0%	-27%	-36%	36%	68%	-57%			
FRA	FRA. UAN. FOB ROUEN	186,0	0,00%	0,00%	-0,91%	-6,72%	-55%	60%	-9%	-28%	-27%	21%	55%	-40%			
USA	USA. FOB Barge NOLA. Di-Ammonium Phosphate	442,5	0,00%	0,00%	1,84%	18,95%	-63%	95%	9%	-21%	-34%	-6%	53%	-63%	0%	74%	76%
ASP_Ethanol ASP. Этанол																	
USA	США. Топливный этанол (CBOT)	557,1	0,86%	0,62%	-0,71%	10,36%	-50%	83%	-11%	-20%	-28%	31%	32%	-8%	7%	-25%	21%
EU	Бразилия. Топливный этанол	554,8	0,00%	0,00%	0,05%	2,48%	-44%	139%	14%	6%	-24%	20%	53%	22%	76%	34%	92%
ASP_Biodiesel ASP. Биодизель																	
EU	FOB ARA. Биодизель (соя) (SME +0/-5° C CFPP)	1 034,4	0,00%	-3,08%	-6,12%	-8,69%	-34%	80%	-11%	-25%	-32%	-1%	19%	-20%	10%	37%	51%
EU	FOB ARA. Биодизель (пальма) (PME +10/+15° C CF)	905,8	-0,29%	-0,82%	-3,31%	-7,28%	-44%	48%	0%	-19%	-30%	-2%	21%	-26%	1%		
EU	FOB ARA. Биодизель (рапс) (RME -10/-12° C CFP)	1 014,3	0,94%	-0,89%	-8,91%	-14,25%	-39%	37%	-11%	-25%	-36%	-8%	13%	-23%	2%	3%	29%
ASP_Glycerine ASP. Глицерин 80%																	
MYS	Малазия. Глицерин 80%	330,0	0,00%	0,00%	0,00%	-8,33%	-20%	106%	-15%	18%	32%	78%	106%				
USA	США. Глицерин 80%	200,0	0,00%	0,00%	0,00%	5,26%	-41%	29%	-35%	-20%	-29%	0%	-17%				
EU	С-3 порты Европы. Глицерин 80%	200,0	0,00%	0,00%	-21,57%	0,00%	-50%	135%	-38%	-40%	0%	18%	33%				
ASP_CrudeOil ASP. Индекс нефти																	
USA	США. Light Sweet Crude Oil (NYMEX)	103,1	-1,24%	-0,01%	-2,14%	4,78%	-29%	204%	-4%	17%	3%	31%	54%	-17%	38%	37%	76%
GBR	Лондон. Brent Crude Oil (ICE)	108,0	0,65%	0,74%	-3,85%	-2,50%	-26%	195%	0%	5%	-9%	39%	56%	-14%	41%	45%	88%
USA	США. Russian Export Blend Crude Oil (NYMEX)	106,6	0,00%	0,00%	0,00%	0,00%	-25%	218%	0%	4%	-8%	40%	58%	-10%	46%		