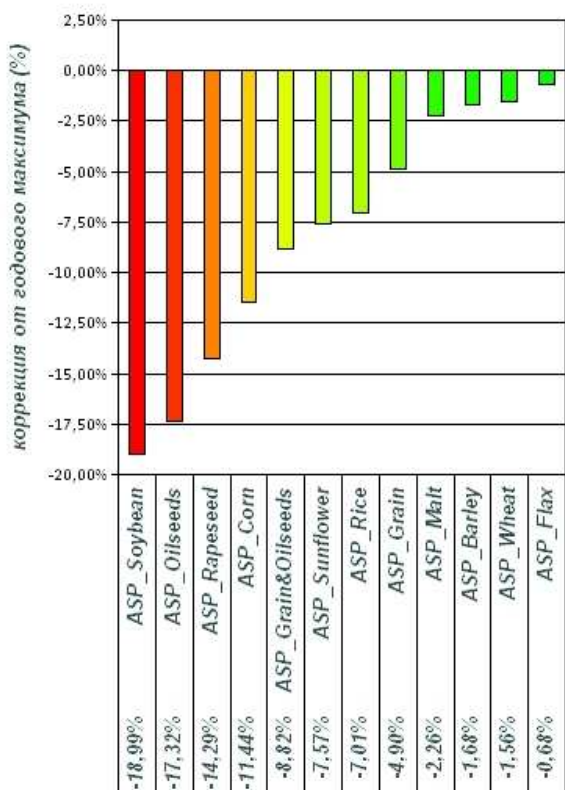


На прошедшей неделе рынки зерновых и масличных были под давлением, но мировые цены в рублях на пшеницу, ячмень и лён, как показывают индексы АГРОСПИКЕРА, остаются вблизи своих максимумов. Индекс подсолнечника держится выше 18 000 руб/тн. Рынок позволяет вести реализацию продукции российского аграрного сектора по высоким ценам. Движение индексов за прошедшую неделю не изменило технической картины рынка – цены консолидируются после летнего роста, много выше пиков прошлого сезона.

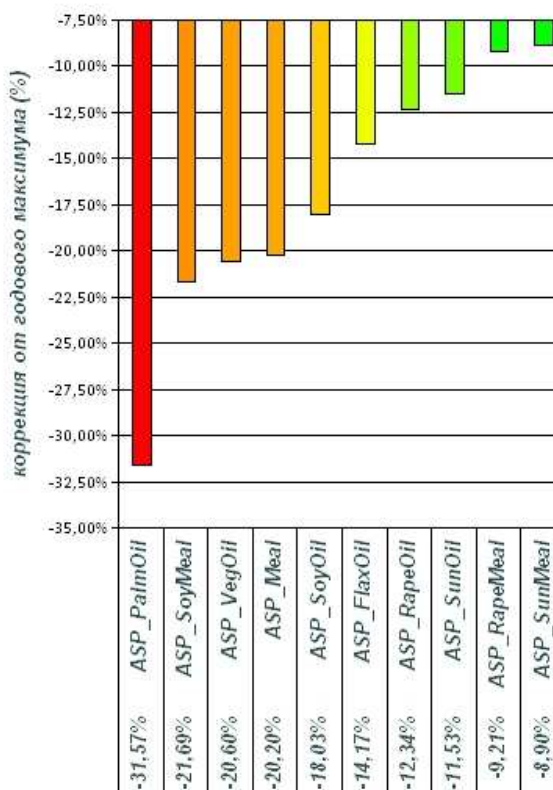
Темпы экспорта российского зерна остаются высокими. За июль – октябрь выполнено 75% плановых поставок. Во второй половине сезона спрос со стороны мирового рынка будет оставаться высоким и поддержит цены внутреннего рынка.

Снижение от максимумов 2012 года на 16 ноября 2012г.

Зерновые и масличные.
 Коррекция от максимумов 2012 года. (RUB) (%)



Масла и шроты.
 Коррекция от максимумов 2012 года. (RUB) (%)



Средние мировые цены зернового и масличного рынка в российских рублях по индексам АГРОСПИКЕРА.

ASP_Index	Индексы АГРОСПИКЕРА	Руб/тн 16.11.12	% нед 09.11.12	% мес 31.10.12	% 2012 год 30.12.11
ASP_Grain&Oilseeds	Общий индекс зернового и масличного рынка	12 514	-0,83%	-1,48%	13,32%
ASP_Grain	Индекс зернового рынка	11 174	-0,21%	0,56%	12,97%
ASP_Wheat	Индекс рынка пшеницы	10 708	-1,18%	0,94%	27,67%
ASP_Corn	Индекс рынка кукурузы	9 733	0,49%	-0,12%	9,92%
ASP_Barley	Индекс рынка ячменя фуражного	8 520	0,00%	-0,22%	29,78%
ASP_Malt	Индекс рынка ячменя солодового	9 920	2,15%	3,25%	-1,86%
ASP_Rice	Индекс рынка риса	16 335	0,30%	0,90%	-3,27%
ASP_Oilseeds	Индекс рынка маслосемян	17 871	-2,35%	-6,23%	14,22%
ASP_Soybean	Индекс рынка соевых бобов	17 978	-2,39%	-6,75%	16,19%
ASP_Rapeseed	Индекс рынка рапса (канолы)	18 513	-2,32%	-4,02%	7,76%
ASP_Sunflower	Индекс рынка подсолнечника	18 179	-1,73%	-1,08%	28,08%
ASP_Flax	Индекс рынка льна	18 301	-0,22%	0,43%	25,58%