

На прошлой неделе покупки в секторе зерновых и масличных преобладали. Но индексы пшеницы и подсолнечника с декабря 2011 года показывают очень скромный рост, по сравнению с рынками сои, рапса и кукурузы. Их индексы уже близки к пикам 2011 года. В долларах США индекс кукурузы ниже своих исторических максимумов на -11%, сои на -18%, рапса на -17%. И совсем другие показатели у рынка пшеницы и подсолнечника – 31% и -38% соответственно. Такая динамика рынков побуждает сельхозпроизводителей увеличивать долю кукурузы, сои и рапса в севообороте.

По итогам недели теханализ индекса пшеницы ASP\_Wheat (RUB) показывает, что рынок находится в конечной точке пересечения двух трендов. Холодная весна задерживает поступление информации о состоянии озимых в России и Украине.

### Технический анализ

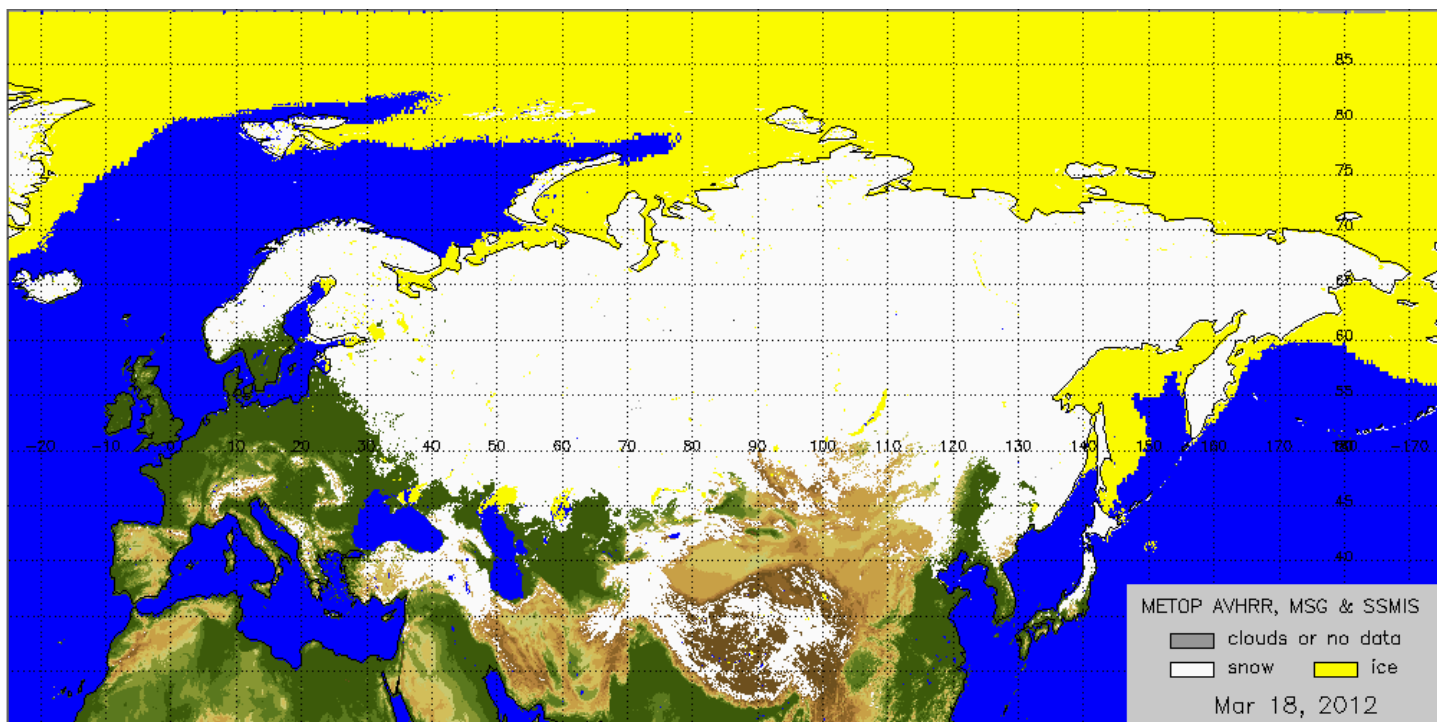


Средние мировые цены зернового и масличного рынка в российских рублях по индексам АГРОСПЕКТЕРА.

ASP_Index	Индексы АГРОСПЕКТЕРА	Руб/тн 16.03.12	% нед 09.03.12	% мес 29.02.12	% 2011 год 30.12.11
ASP_Grain&Oilseeds	Общий индекс зернового и масличного рынка	10 625	1,68%	3,26%	-3,40%
ASP_Grain	Индекс зернового рынка	9 274	1,52%	2,60%	-5,73%
ASP_Wheat	Индекс рынка пшеницы	8 147	0,71%	1,17%	-2,86%
ASP_Corn	Индекс рынка кукурузы	8 584	2,00%	4,09%	-3,06%
ASP_Barley	Индекс рынка ячменя фуражного	6 395	0,99%	-3,19%	-2,60%
ASP_Malt	Индекс рынка ячменя солодового	8 753	0,75%	-2,43%	-4,63%
ASP_Rice	Индекс рынка риса	14 434	2,12%	3,83%	-12,65%
ASP_Oilseeds	Индекс рынка маслосемян	16 028	2,06%	4,83%	2,44%
ASP_Soybean	Индекс рынка соевых бобов	15 816	2,59%	5,80%	2,22%
ASP_Rapeseed	Индекс рынка рапса (канолы)	17 869	0,48%	3,11%	4,01%
ASP_Sunflower	Индекс рынка подсолнечника	14 571	-0,38%	-0,21%	2,66%
ASP_Flax	Индекс рынка льна	13 664	-0,51%	0,36%	-6,24%

**ПОГОДА.** Перепады суточных температур через ноль в Южном ФО сохраняются до конца марта. Поэтому вегетационное тепло ранних яровых и озимых ещё будет нулевым до конца месяца. Объективная информация по состоянию озимых появится только в первую декаду апреля. Особенно рынок будут волновать данные по зоне осенней засухи – Украине, Белоруссии и юго-западу ЦФО. Для ранних яровых и озимых вегетационный старт весной 2012 года будет поздний. Для летних культур, по долгосрочным прогнозам, ожидаются благоприятные условия.

### Карта снега и льда



РОССИЯ. Индексы среднесуточных температур по ФО (°C)

