

В масличном секторе рост котировок продолжается. Засуха в Южной Америке привела к серии понижения оценок производства сои в Бразилии и Аргентине с декабря 2011г. по март 2012г. на 12,5 млн.тн. Сильные морозы в январе и феврале вызывают беспокойство по сохранности озимого рапса на юго-востоке Восточной Европы - его зимостойкость ниже, чем у пшеницы и ячменя. Российский рекордный урожай подсолнечника на мировой рынок не оказывает влияния, поскольку закрыт экспортными пошлинами, да и калибр урожая слишком мал для мировой арены. «Из-за низкого натурального веса и малых посевных площадей, подсолнечника много для мирового рынка не бывает, главное дать возможность его туда предоставить».

В зерновом секторе неделя была нейтральной. Индекс пшеницы ASP_Wheat (RUB) находится на важном уровне поддержки и ожидает новостей по сохранности озимого клина с началом вегетации.

Технический анализ

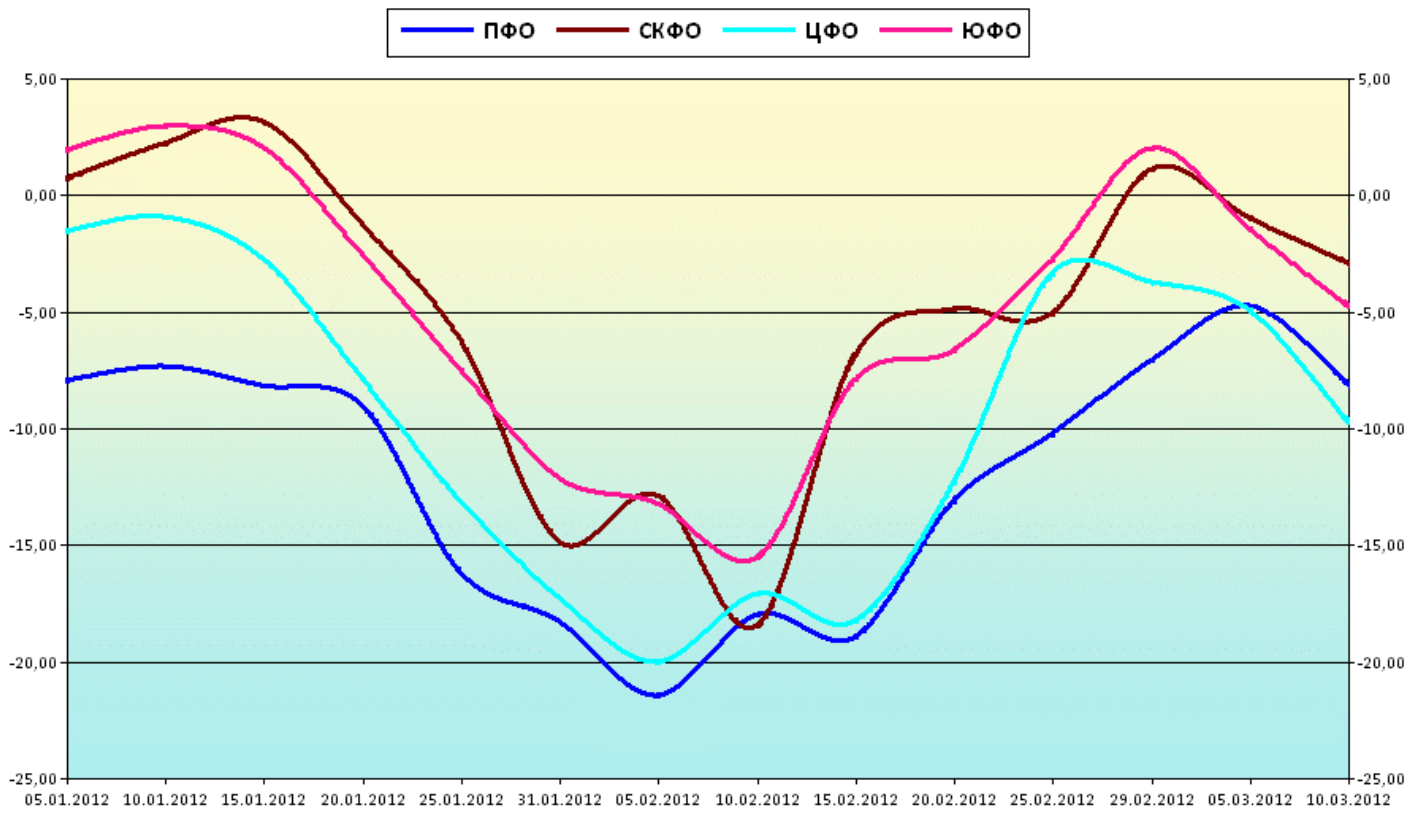


Средние мировые цены зернового и масличного рынка в российских рублях по индексам АГРОСПИКЕРА.

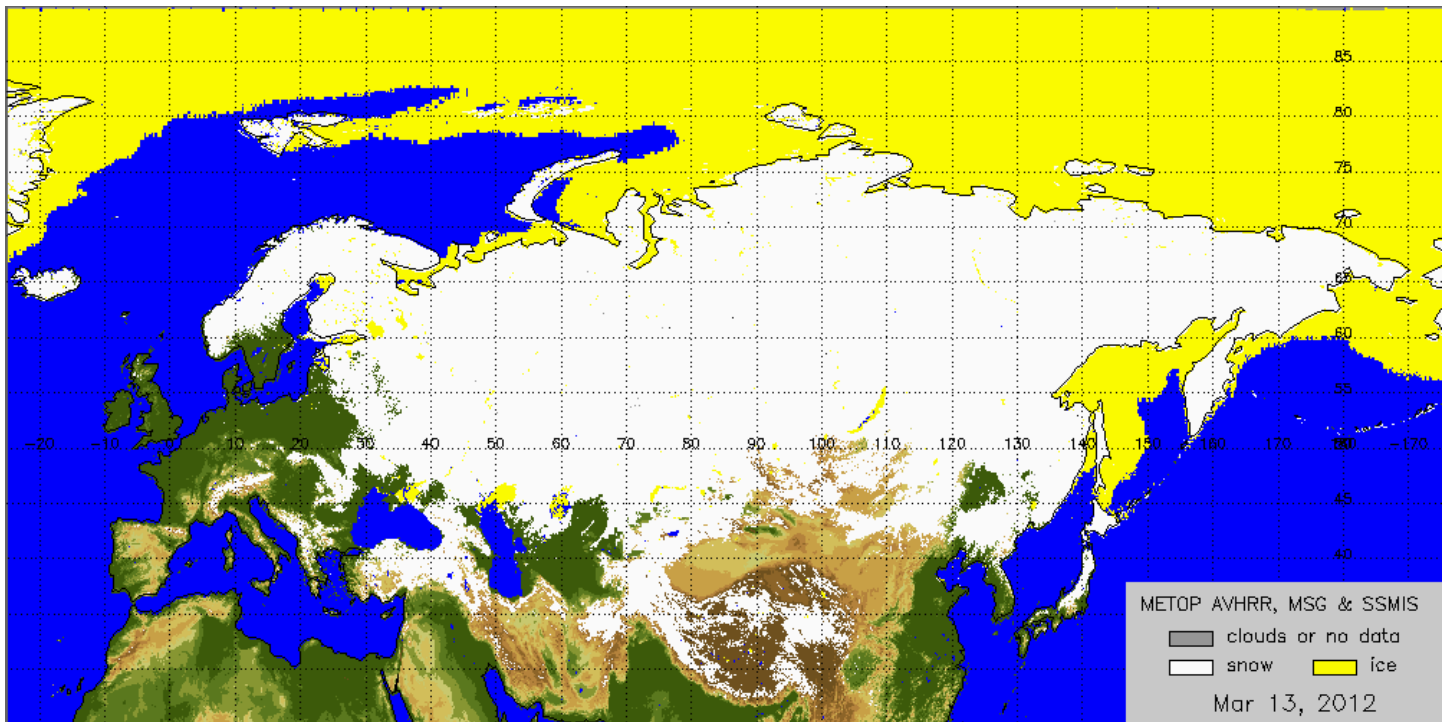
ASP_Index	Индексы АГРОСПИКЕРА	Руб/тн 09.03.12	% нед 02.03.12	% мес 29.02.12	% 2011 год 30.12.11
ASP_Grain&Oilseeds	Общий индекс зернового и масличного рынка	10 416	-0,14%	1,19%	-5,30%
ASP_Grain	Индекс зернового рынка	9 109	-0,53%	0,72%	-7,40%
ASP_Wheat	Индекс рынка пшеницы	8 146	-1,01%	1,00%	-2,87%
ASP_Corn	Индекс рынка кукурузы	8 322	-0,08%	0,91%	-6,02%
ASP_Barley	Индекс рынка ячменя фуражного	6 620	-0,64%	0,23%	0,84%
ASP_Malt	Индекс рынка ячменя солодового	8 675	-1,26%	-3,30%	-5,48%
ASP_Rice	Индекс рынка риса	13 946	-0,40%	0,31%	-15,61%
ASP_Oilseeds	Индекс рынка маслосемян	15 644	0,79%	2,32%	-0,02%
ASP_Soybean	Индекс рынка соевых бобов	15 307	0,64%	2,47%	-1,07%
ASP_Rapeseed	Индекс рынка рапса (канолы)	17 781	2,47%	2,60%	3,50%
ASP_Sunflower	Индекс рынка подсолнечника	14 606	-0,41%	0,03%	2,91%
ASP_Flax	Индекс рынка льна	13 734	-0,60%	0,88%	-5,76%

ПОГОДА. В Южных областях России в начале марта среднесуточные температуры пробили нулевую отметку, что привело к таянию снежного покрова и его уплотнению. Последующее похолодание стало причиной образования ледяной корки на подтопленных участках, которая продержится 2-3 недели. В северных областях снежный покров был достаточным для защиты озимых от вымерзания. Вегетационное тепло ещё будет нулевым до конца марта. Опасения вызывает образование ледяной корки и повышенная влажность при затяжном выходе озимых из под снега.

РОССИЯ. Средние температуры по ФО.



Карта снега и льда

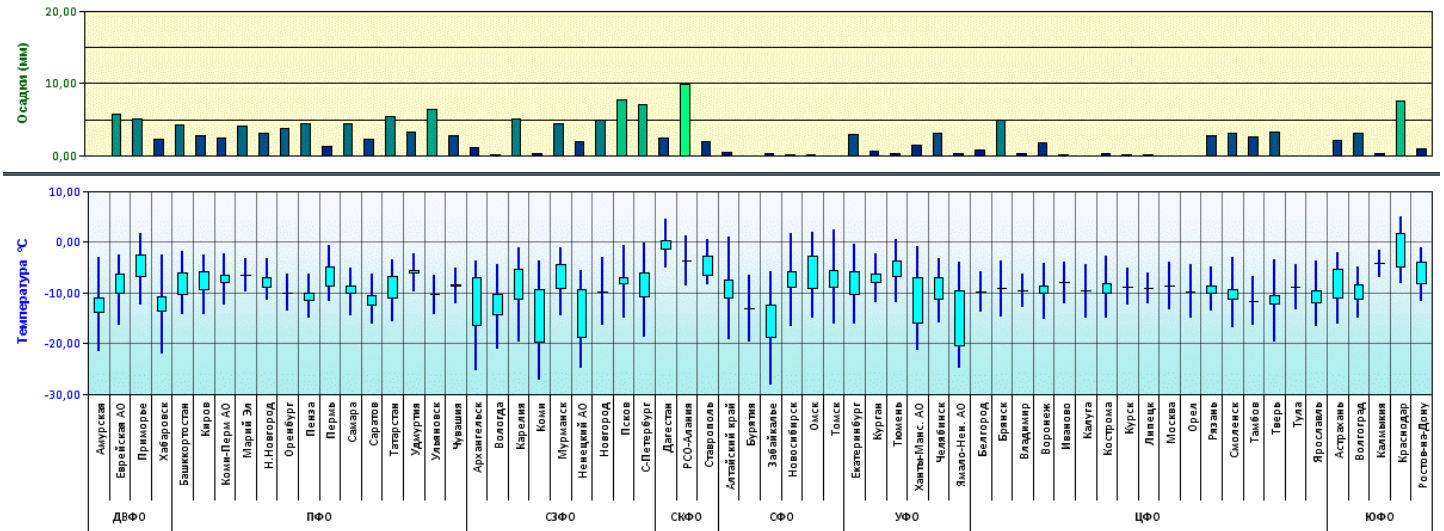




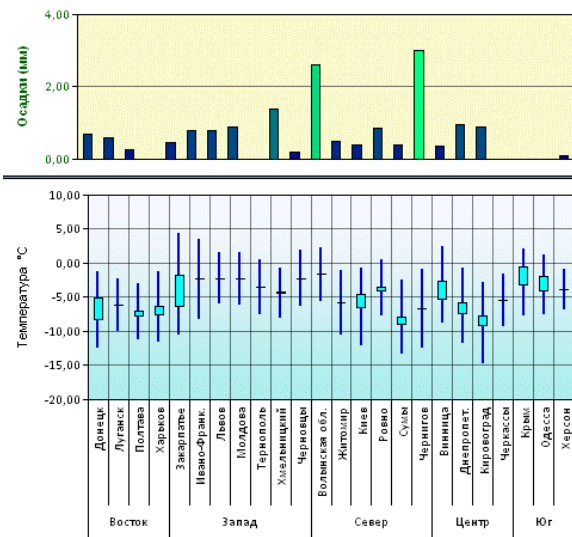
Осадки и среднесуточные температуры за 5 дней: 06.03.2012 - 10.03.2012

Верхний график: осадки в миллиметрах
 Данные по температуре представлены в виде японских свечей, в которых:
 HIGH и LOW - max и min температура за 5 дней; OPEN и CLOSE - max и min среднесуточной температуры за 5 дней

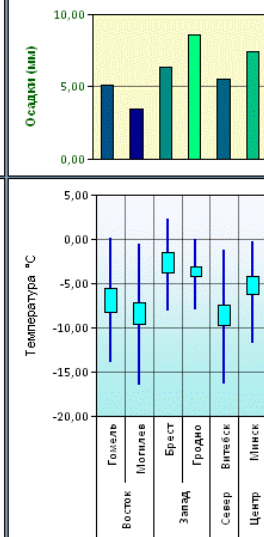
РОССИЯ



УКРАИНА



БЕЛАРУСЬ



КАЗАХСТАН

