

Мировой рынок зерновых и масличных продолжил рост на прошлой неделе. Индекс рынка пшеницы ASP_Wheat (RUB) протестировал в декабре пик 2009 года, после чего начал укрепляться. Постепенно восстанавливается рынок подсолнечника. Потребителям пора делать заявки на урожай 2012 года, чтобы сельхозпроизводители знали — с каких рынков к ним придет покупатель за новым урожаем, и приступили к планированию посевных площадей под яровыми 2012 года.

Технический анализ



Средние мировые цены зернового и масличного рынка в российских рублях по индексам АГРОСПЕКТЕРА на **27 января 2012г.**

ASP_Index	Индексы АГРОСПЕКТЕРА	Руб/тн 03.02.12	% нед 27.01.12	% мес 31.01.12	% 2011 год 30.12.11
ASP_Grain&Oilseeds	Общий индекс зернового и масличного рынка	10 554	0,96%	0,48%	-4,05%
ASP_Grain	Индекс зернового рынка	9 414	0,98%	0,15%	-4,31%
ASP_Wheat	Индекс рынка пшеницы	8 334	2,70%	0,52%	-0,63%
ASP_Corn	Индекс рынка кукурузы	8 488	0,61%	0,30%	-4,15%
ASP_Barley	Индекс рынка ячменя фуражного	6 640	1,30%	1,09%	1,14%
ASP_Malt	Индекс рынка ячменя солодового	9 325	1,59%	1,02%	1,60%
ASP_Rice	Индекс рынка риса	14 898	-0,82%	-0,68%	-9,84%
ASP_Oilseeds	Индекс рынка маслосемян	15 116	0,91%	1,28%	-3,39%
ASP_Soybean	Индекс рынка соевых бобов	14 856	1,05%	1,67%	-3,98%
ASP_Rapeseed	Индекс рынка рапса (канолы)	16 732	-0,66%	-0,29%	-2,61%
ASP_Sunflower	Индекс рынка подсолнечника	14 590	2,07%	0,43%	2,79%
ASP_Flax	Индекс рынка льна	13 921	0,72%	-0,17%	-4,48%

ПОГОДА. На прошлой неделе морозы усилились, но снежный покров не допускает критических температур в узле кушения. Максимальные риски локального вымерзания озимых остаются в южных областях России и некоторых областях Украины, где январские морозы запоздали и упустили для формирования снежного покрова значительную долю январских осадков, которые были, достаточно обильными, по всей площади европейского озимого клина. По прогнозам синоптиков морозы начнут слабеть во второй декаде февраля.

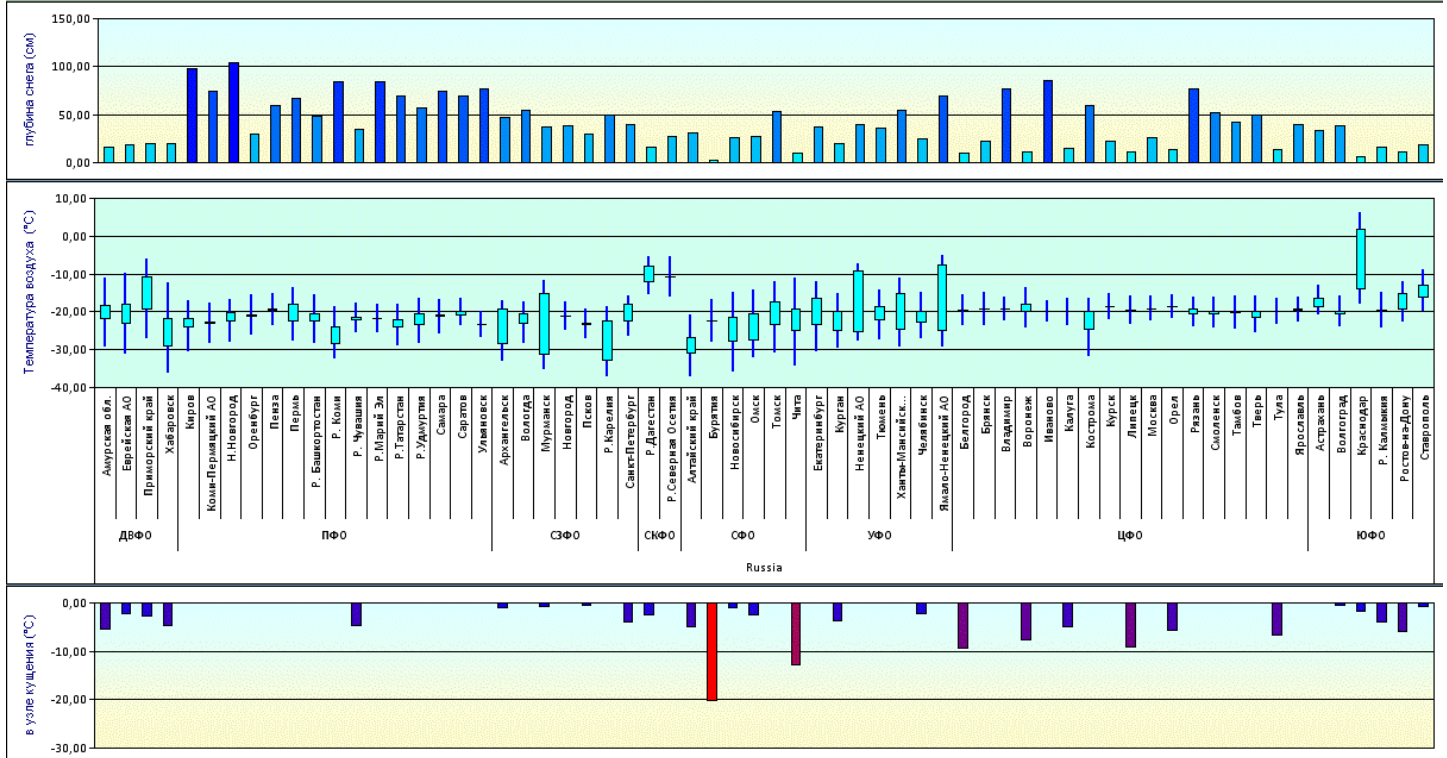
Сложная осень в Восточной Европе и сильные морозы на западе Украины, где не успел сформироваться снежный покров, не позволяют надеяться на щедрый урожай озимой пшеницы. Предложение 2012 года будет много меньше.



Снег, температуры воздуха и в узле кушения за период: 01.02.2012 - 05.02.2012

Верхний график: Расчетная глубина снега (см) от осадков при Tmax < 0 °C
Средний график: Суточные температуры в виде японских свечей, в которых :
HIGH и LOW - max и min температура ; OPEN и CLOSE - min и max среднесуточной температуры за указанный период
Нижний график: Расчетные отрицательные температуры в узле кушения °C

РОССИЯ



Снег, температуры воздуха и в узле кушения за период: 01.02.2012 - 05.02.2012

Верхний график: Расчетная глубина снега (см) от осадков при Tmax < 0 °C
Средний график: Суточные температуры в виде японских свечей, в которых :
HIGH и LOW - max и min температура ; OPEN и CLOSE - min и max среднесуточной температуры за указанный период
Нижний график: Расчетные отрицательные температуры в узле кушения °C

